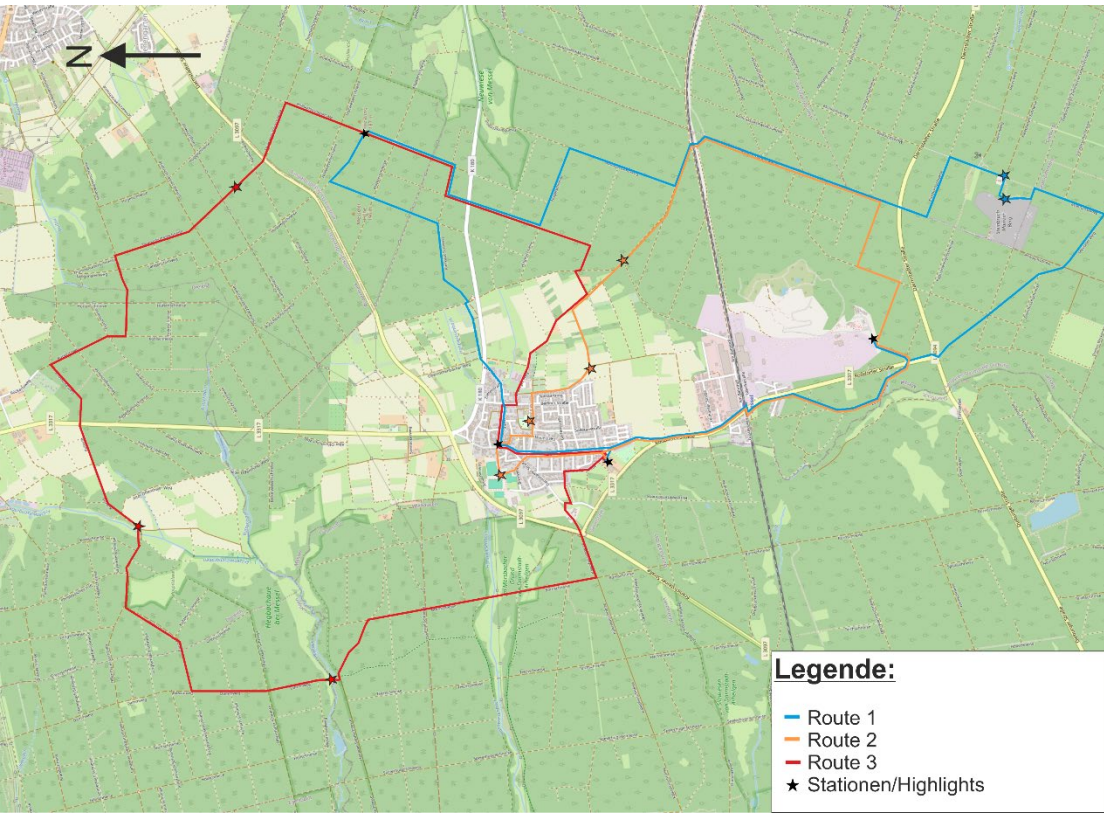


Messel: Entdecken, Erleben und Erholen

Konzept für eine nachhaltige Siedlungsentwicklung der Gemeinde Messel

erarbeitet von Alina Hausenblas, Joe Kleinwort, Lea Schumacher, Paul Seeh und Johannes Wrede



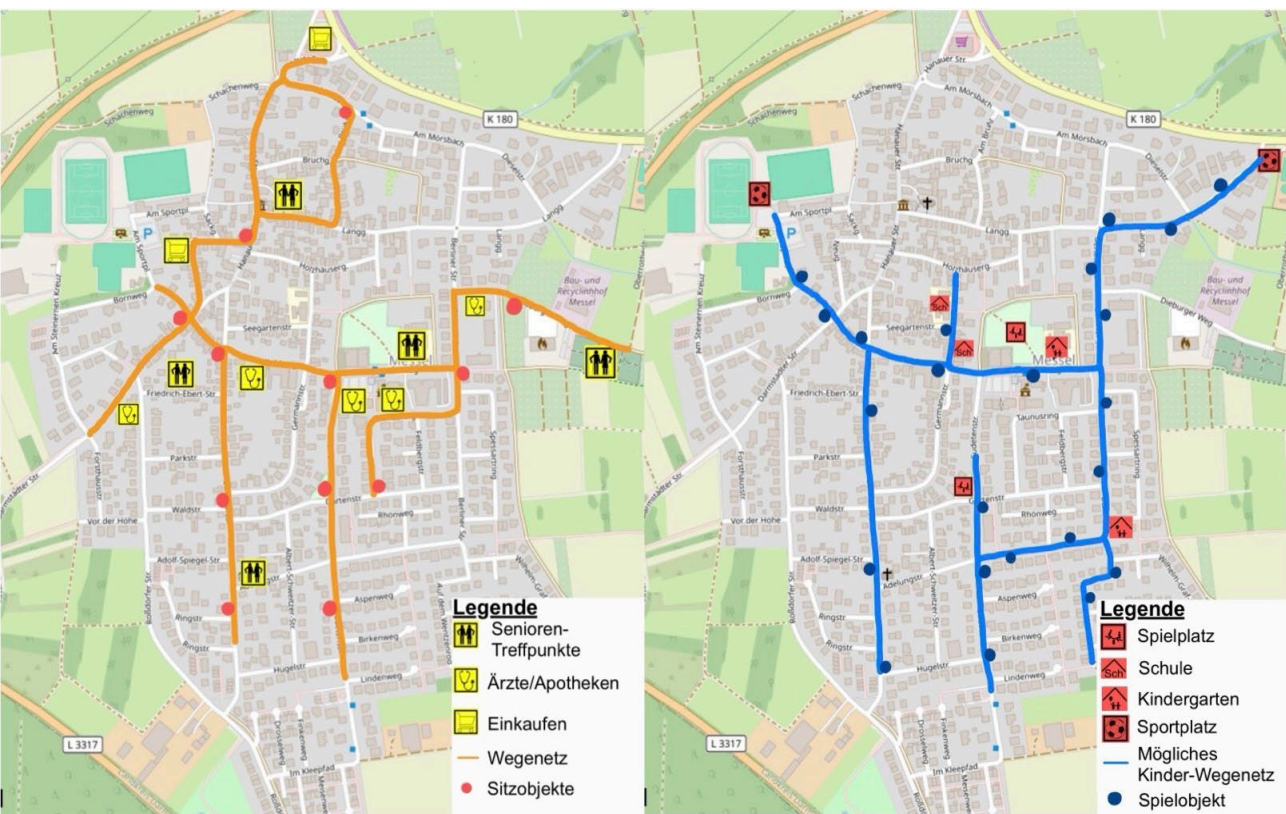
Grafik 1: Erholungsrouten

Entwicklungsziele
Durch das Vereinen von Tourismus und Verkehr werden drei spezifische Konzepte vorgestellt, um das Gesamtbild der Gemeinde mit der Natur in Einklang zu bringen. Jedes dieser Konzepte fokussiert sich auf einen Schwerpunkt und wird durch gezielte Maßnahmen unterstützt. Somit wird die Gemeinde attraktiver und ihre Potentiale werden ausgeschöpft.

Naherholungskonzept
Durch das Netzwerk von drei miteinander verbundenen Wander- und Radwegen wird die Naherholung in Messel zu einer bedeutsamen Attraktion, welche die reizvolle dörfliche Atmosphäre repräsentiert. Jeder dieser Wege spricht gezielt verschiedene Zielgruppen an und bietet den Besuchern die Möglichkeit, die natürliche Umgebung zu genießen sowie die historischen Wurzeln der Gemeinde zu erleben

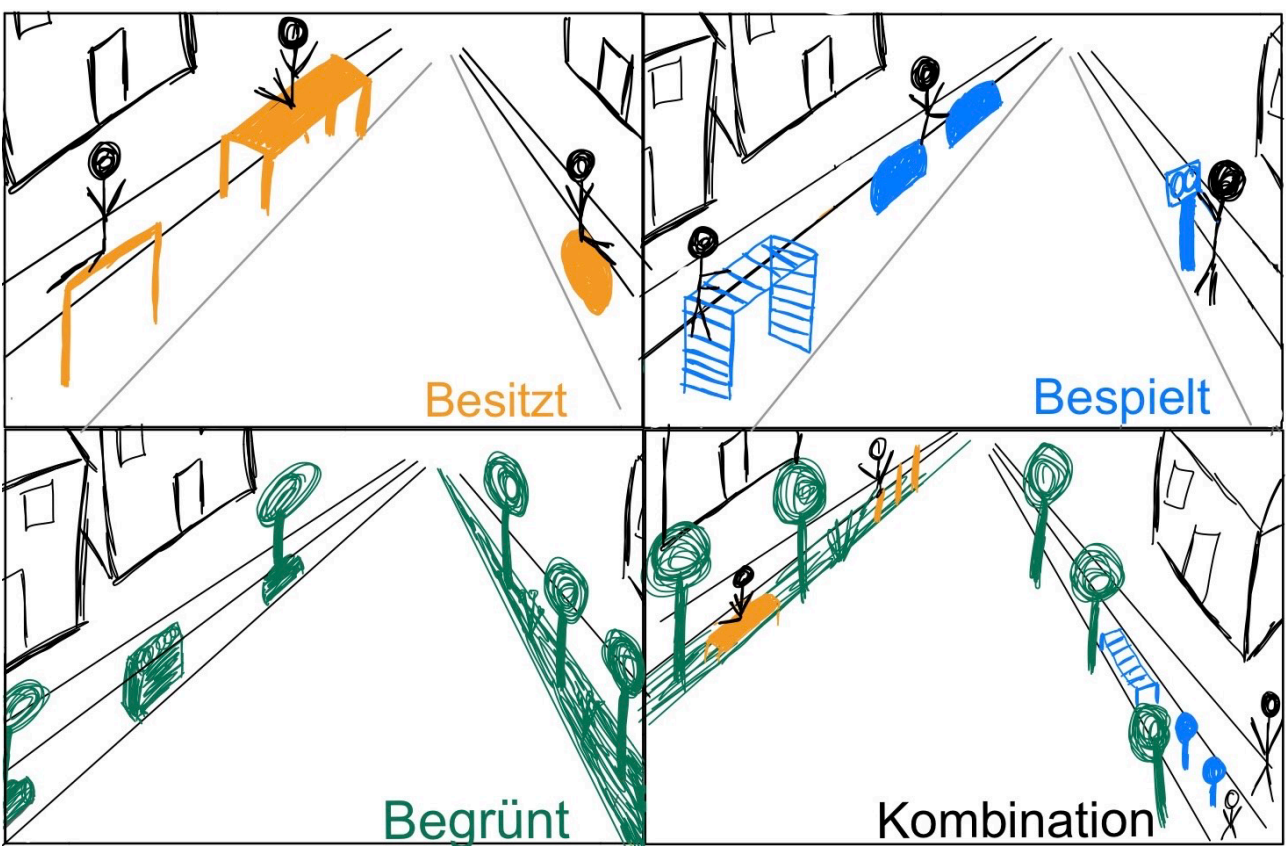
Maßnahmen Erholungsrouten
Für eine vielfältige Routengestaltung sind folgende Maßnahmen geplant:

- Beschilderung
- Ausbau von Wegen und Verkehrsknotenpunkten
- Sitz- und Rastmöglichkeiten
- "Trimm-Dich-Pfad"
- Aussichtsplattform
- Kneippbecken
- Hundekotbeutelspender
- Mülleimer



Grafik 2: Beispielbar & Besitzbar

Verkehrskonzept
Um einen attraktiven und sicheren Verkehr zu gestalten, wurde ein Konzept der „grünen besitzbaren und beispielbaren Gemeinde“ erarbeitet. Es sind Wege ausgewiesen, welche sich dazu eignen Sitzgelegenheiten, Spielobjekte oder Begrünungen zu integrieren. Außerdem verbinden sie die wichtigsten Orte der Gemeinde. Davon profitiert jede Generation und das Gemeindebild verschönert sich.

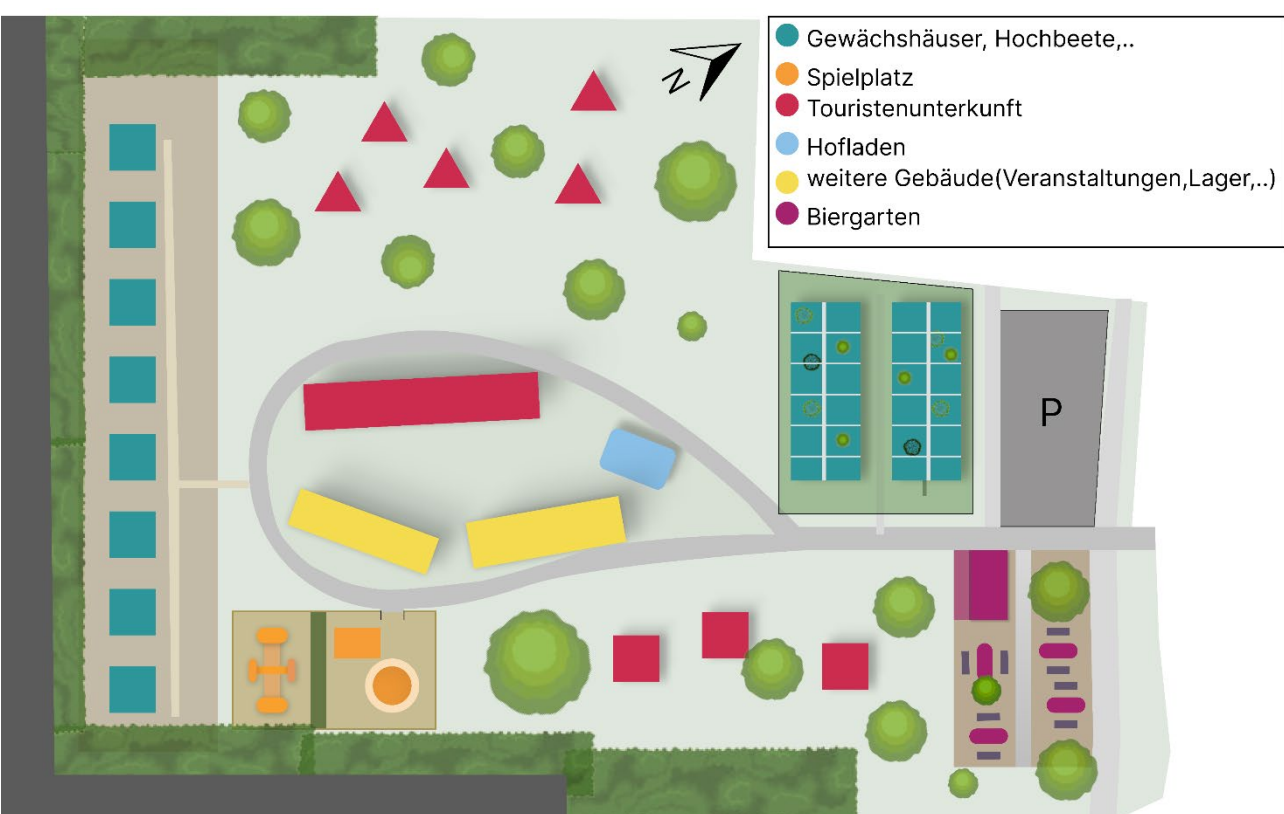


Grafik 3: Visualisierung Straßenraum

Maßnahmen Verkehrskonzept
Um einen begrünten Straßenraum umsetzen zu können gibt es folgende Maßnahmen:

- Entsiegelung/Grünstreifen bei breiten Querschnitten
- Pflanzkübel/Hochbeete bei schmalen Straßenquerschnitten

Für eine besitzbare Stadt werden Sitzelemente wie Bänke oder Sitzstützen ausgewählt und an geeigneten Stellen platziert. Ebenso werden Spielobjekte zum Balancieren, Hüpfen oder Klettern in den Straßenraum integriert.



Grafik 4: Erlebnishof

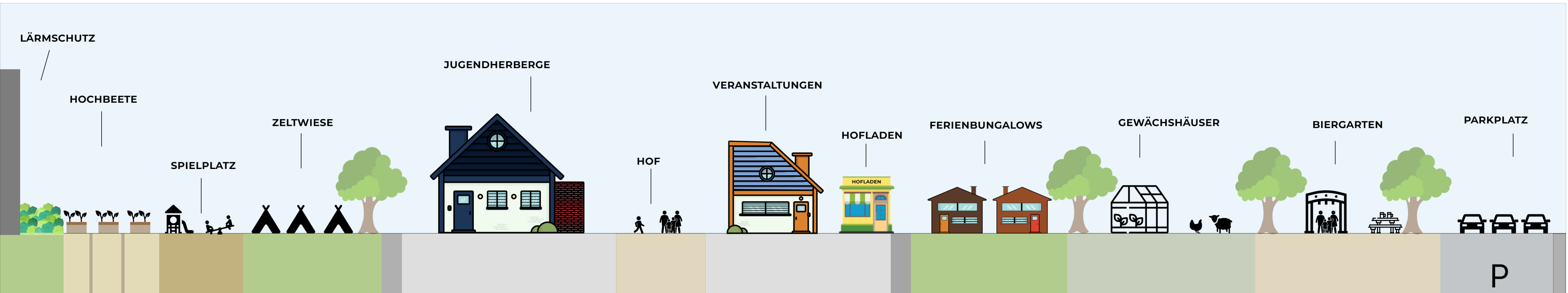
Konzept Freifläche
Die Freifläche des alten Reiterhofs an der Roßdörfer Straße soll ein Erlebnishof werden. Der Hof richtet sich hauptsächlich an Kinder und Jugendliche. Es sind verschiedene Maßnahmen geplant, um eine Klassenfahrt oder Ausflüge für Kindergärten und Schulklassen zu ermöglichen. Das Prinzip des Hofes ist ein Zusammenspiel aus Spaß, Erlebnis, Wohnen, Kultur und Gastronomie und lockt den Tourismus in die Gemeinde.



Grafik 5: Visualisierung Erlebnishof

Maßnahmen Erlebnishof
Um den Erlebnishof zu errichten sind folgende Maßnahmen möglich:

- Hofladen
- Zeltwiese mit Tipis
- Spielplatz im Bauernhofstil
- Jugendherberge und kleine Ferienhäuser
- Freifläche für Tiere
- Verwaltungsgebäude
- Lärmschutz zur Landstraße
- Hochbeete
- Biergarten/Veranstaltungsraum



Grafik 7: Querschnitt Erlebnishof